

1.



Türkontaktschlüssel in den Deckel der Maschine frontal einstecken und das Kaffeesystem durch eine 90° Drehung einschalten. Warten Sie bis die Maschine betriebsbereit ist.

2.



Programmtaste an der Türinnenseite drücken.

Taste **4** (Espresso) auf der Front drücken.



3.



**Tropfschale leer?** Wenn ja, Taste **10** (Latte Macchiato) drücken.

**Wasser OK?** Wenn ja, Taste **10** (Latte Macchiato) drücken.

4.



Taste **8** (Kakao) drücken, die Maschine beginnt zu spülen.

5.



Wenn die Spülung beendet ist, Pulverrutsche entnehmen und das Reinigungsmittel in den grauen Trichter des Kaffeebrüher geben. Anschließend die Pulverrutsche wieder einsetzen.

6.



Taste **10** (Latte Macchiato) drücken. Die Reinigung startet. Wenn im Display „**machine ready**“ auftaucht, mit Punkt 7 fortfahren.

7.



Den rechten Instant- Auslaufschlauch entnehmen.

Orangefarbenen Kunststoff-Steg nach links drücken.

8.

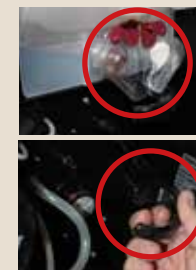


Mischschale nach vorne abziehen und unter heißem Wasser abspülen.

**Hinweis:** Keine rauen Reinigungsschwämme verwenden.



9.



Produkttrutschen im Uhrzeigersinn drehen, entnehmen, reinigen und wieder einbauen.

Nach Demontage der Mischschale den Absaugkanal entnehmen, reinigen und wieder einbauen.

Mischschale und Auslaufschlauch wieder einsetzen. **Die Reinigung ist abgeschlossen.**

TÄGLICH

## MASCHINENSPÜLUNG



Taste **3** (Cappuccino Schoko) und **12** (Milchschaum/Portion Milch) **gleichzeitig** drücken.

**Tropfschale leer?** Wenn ja, Taste **10** (Latte Macchiato) drücken. **Wasser OK?** Wenn ja, Taste **10** (Latte Macchiato) drücken.

**Die Spülung beginnt!**

MONATLICH

## BRÜHEINHEIT REINIGEN

**Tropfschale und Satzbehälter entnehmen.**



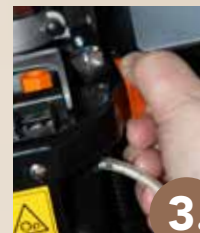
Den linken Kaffee-Auslaufschauch aus der Halterung lösen. Die schwarze Schutzkappe im Innenraum der Maschine entnehmen.

1.



Orangefarbenen Pulvertrichter abziehen.

2.



Orangefarbenen Arretierungshebel hervorziehen.

3.



Brüheinheit nach oben entnehmen, unter heißem Wasser abspülen und alles wieder einsetzen.

4.