

TÄGLICH

MASCHINENSPÜLUNG *Barista* STARTUP



Taste **3** (Cappuccino Schoko) und **12** (Milchschaum) **gleichzeitig** drücken.

Tropfschale leer? Wenn ja, Taste **10** (Latte Macchiato) drücken.
Wasser OK? Wenn ja, Taste **10** (Latte Macchiato) drücken.

Die Spülung beginnt!

REINIGUNG MILCHSYSTEM

Reinigungsvideo: www.cupcino.com/downloads

1.



Das Symbol mit den Schaltreglern auswählen, um in das Menü zu gelangen.

Anschließend den Pincode (**1-2-3**) eingeben.

Mit **OK** bestätigen.

2.



Das Reinigungssymbol auswählen und die Reinigung durch Drücken der Taste „**NOW**“ starten.

3.



Den Hinweis im Display mit **OK** bestätigen.

4.



Den Milchauslauf lösen und seitlich in den Reinigungsadapter an der linken Innenseite der Kaffeemaschine einstecken und arretieren.



5.



Die Tropfschale des Milchsystems ausleeren. Mit **OK** bestätigen.



6.



Milchbehälter entnehmen und die Milchlanze vom Adapter trennen. Beide Teile sorgfältig reinigen.

Beide Kammern des Reinigungsbehälters bis zur max. Markierung mit **kalt**em Wasser befüllen. Die Reinigungstablette in das Reinigungsfach legen. Mit **OK** bestätigen.

7.



Reinigungsbehälter oben in die Kühleinheit einführen.

Milchschläuche über Kreuz (links **B**, rechts **A**) mit dem Reinigungsbehälter verbinden.

Mit **OK** bestätigen.

8.



Die Reinigung startet.

(Dauer 15 Minuten)

Während der Milchreinigung können die Tropfschale und der Satzbehälter des Kaffeesystems geleert und gereinigt werden.

9.



WICHTIG! Den Milchauslauf vom Reinigungsadapter auf den Auslaufhalter stecken und arretieren. Den Hinweis im Display bestätigen und die Tropfschale des Milchsystems leeren.

Die Reinigung ist abgeschlossen.



1.



Türkontaktschlüssel in den Deckel der Maschine frontal einstecken und die Barista Startup durch eine 90° Drehung einschalten. Warten Sie bis die Maschine betriebsbereit ist.

2.



Programmtaste an der Türinnenseite drücken.
Taste 4 (Espresso) auf der Front drücken.



3.



Tropfschale leer? Wenn ja, Taste 10 (Latte Macchiato) drücken.
Wasser OK? Wenn ja, Taste 10 (Latte Macchiato) drücken.

4.



Taste 8 (Kakao) drücken, die Maschine beginnt zu spülen.

5.



Wenn die Spülung beendet ist, Pulverrutsche entnehmen und das Reinigungsmittel in den grauen Trichter des Kaffeebrüher geben. Anschließend die Pulverrutsche wieder einsetzen.

6.



Taste 10 (Latte Macchiato) drücken. Die Reinigung startet. Wenn im Display „**machine ready**“ auftaucht, mit Punkt 7 fortfahren.

7.



Den rechten Instant- Auslaufschlauch entnehmen.

Orangefarbenen Kunststoff-Steg nach links drücken.

8.

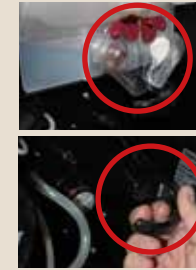


Mischschale nach vorne abziehen und unter heißem Wasser abspülen.

Hinweis: Keine rauen Reinigungsschwämme verwenden.



9.



Produkttrutschen im Uhrzeigersinn drehen, entnehmen, reinigen und wieder einbauen.

Nach Demontage der Mischschale den Absaugkanal entnehmen, reinigen und wieder einbauen.

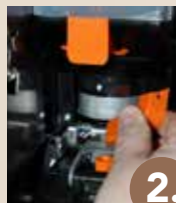
Mischschale und Auslaufschlauch wieder einsetzen. **Die Reinigung ist abgeschlossen.**

BRÜHEINHEIT REINIGEN



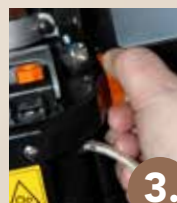
1.

Den linken Kaffee-Auslaufschlauch aus der Halterung lösen. Die schwarze Schutzkappe im Innenraum der Maschine entnehmen.



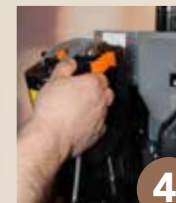
2.

Orangefarbenen Pulvertrichter abziehen.



3.

Orangefarbenen Arretierungshebel hervorziehen.



4.

Brüheinheit nach oben entnehmen, reinigen und alles wieder einbauen.